

Ausbildungswerkstatt BH- LU
ABW- R171 in Gebäude L4
Ortsbesichtigung 13.05.2024



Aufgestellt: R. Wenig IS3- Bau, RNV Mannheim GmbH

Zufahrt Betriebshof Rheingönheim und Gebäude L4:



Zugang Gebäude L4:



Nördlicher 2-geschossiger Gebäudeflügel und Zugang zur westlichen Freifläche:



Nördlicher Gebäudeflügel und Parkplatzfläche:



Fahrrad- und Kleinkrafttrad- Stellplätze neben westlichem Zugang zur Freifläche:



Zaun an Grundstücksgrenze mit Freileitungsmast:



Westlicher Zugang Baufeld (Kanal, Begrünung, Höhenversatz)



Nordwestliche Freifläche (Baufeld Neubau):



Nordwestlicher 2-geschossiger Gebäudeflügel:





Südlicher 3- geschossiger Gebäudeflügel mit überdachtem Zugang von der Kantine:



Südfassade 3- geschossiger Gebäudeflügel (Treppenhaus):



Erdgeschoss:

Flur mit Blickrichtung Nordwest („rechter Flügel“):

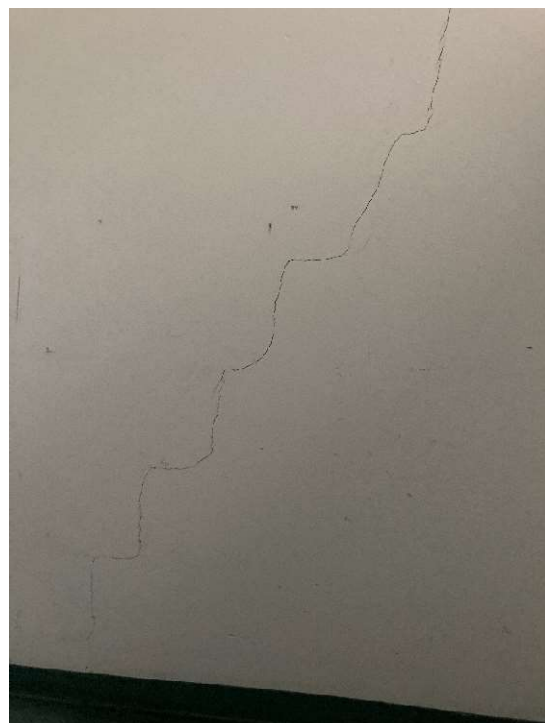
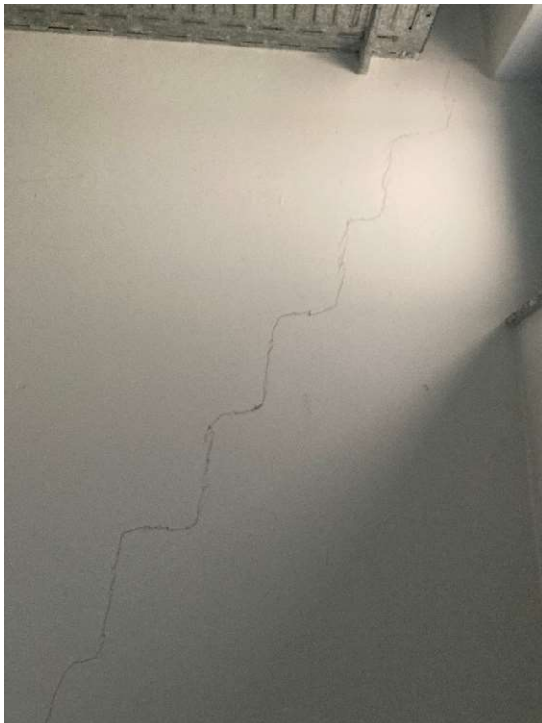


Untergeschoss:

Flur mit Blickrichtung Nordwest („rechter Flügel“)



Risse in Trennwand zwischen Flur und nordwestlichem Raum am Flurende



Zugangstüren zu Technikräumen südlicher Flur („linker Gebäudeflügel“):



Umkleiden und Duschen Herren





Umkleiden und Duschen Damen

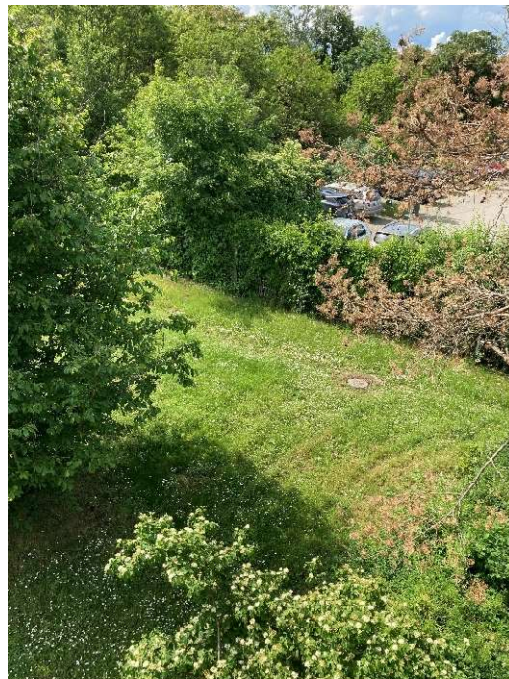


WC Damen und Behinderte:



1.Obergeschoss:

Blick vom Flurende auf Freifläche für möglichen Standort der Werkstatt



2.Obergeschoss- Flur:



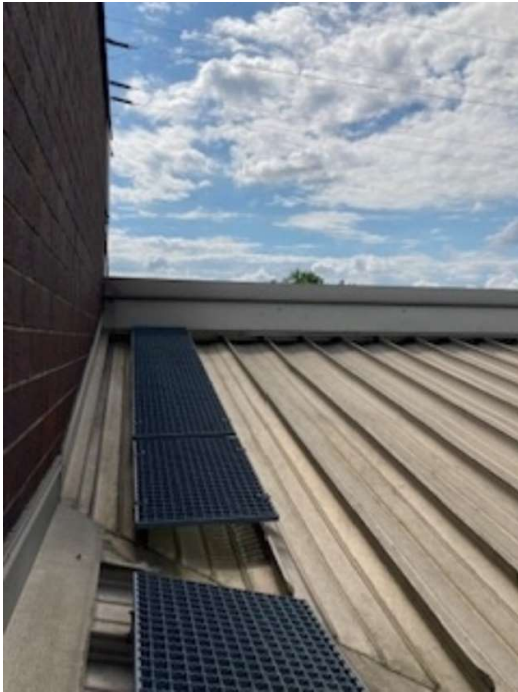
Blickrichtung Nordwest („rechter Flügel“)



Blickrichtung Südost („linker Flügel“)

Blick auf Metalldach ü. 1.OG nördlicher Gebäudeflügel („rechter Flügel“):





Haupttreppenhaus 1./ 2.OG:



Blick auf Zwischenpodest und Zugang zum Dachraum nördlicher Flügel

Südliches Treppenhaus 1./ 2.OG:



Blick auf Zwischenpodest mit Riss in Außenwand innenseitig

Flucht- und Rettungspläne:

Untergeschoss



Erdgeschoss:



1. Obergeschoss:



2. Obergeschoss:

